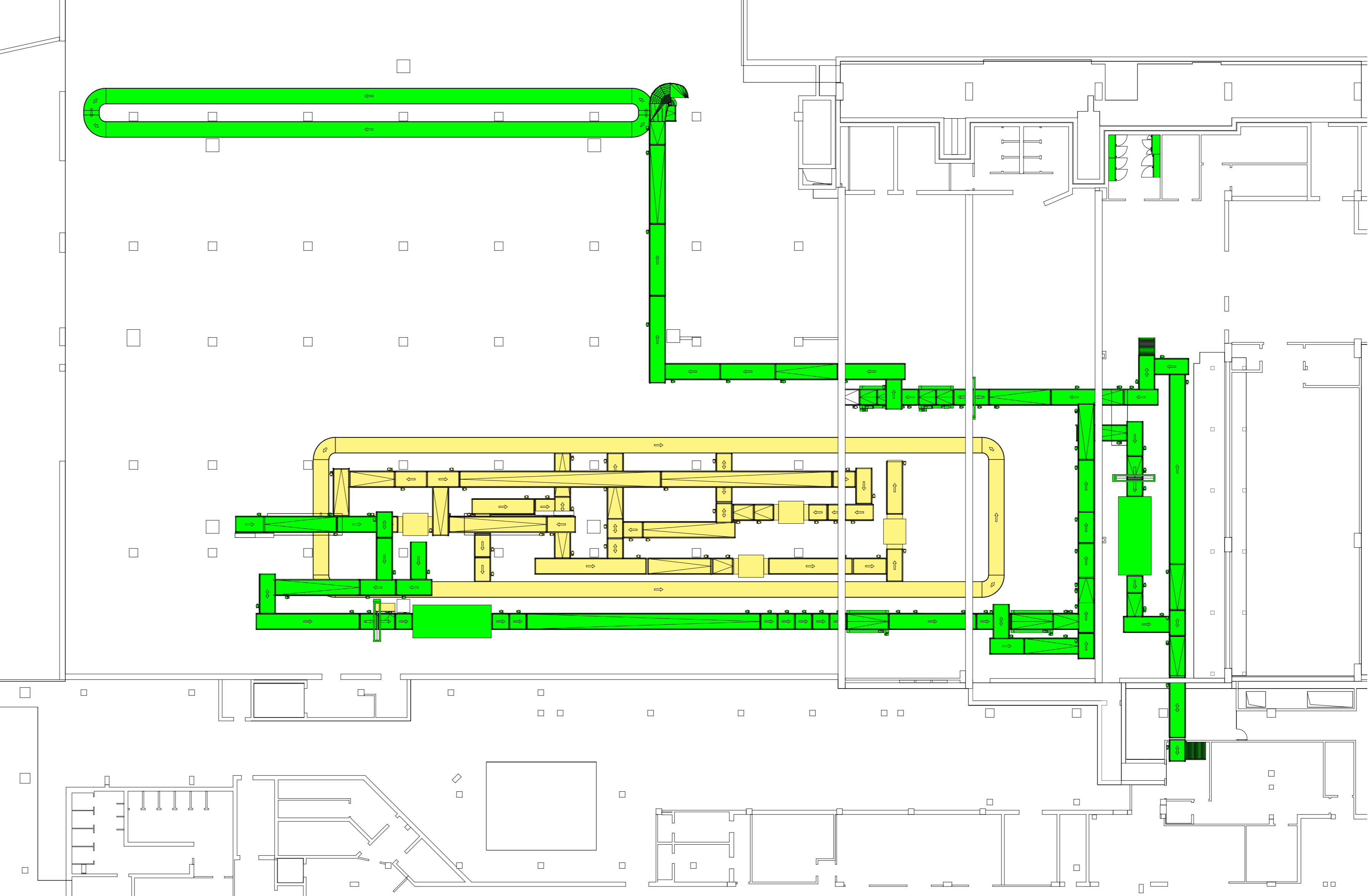
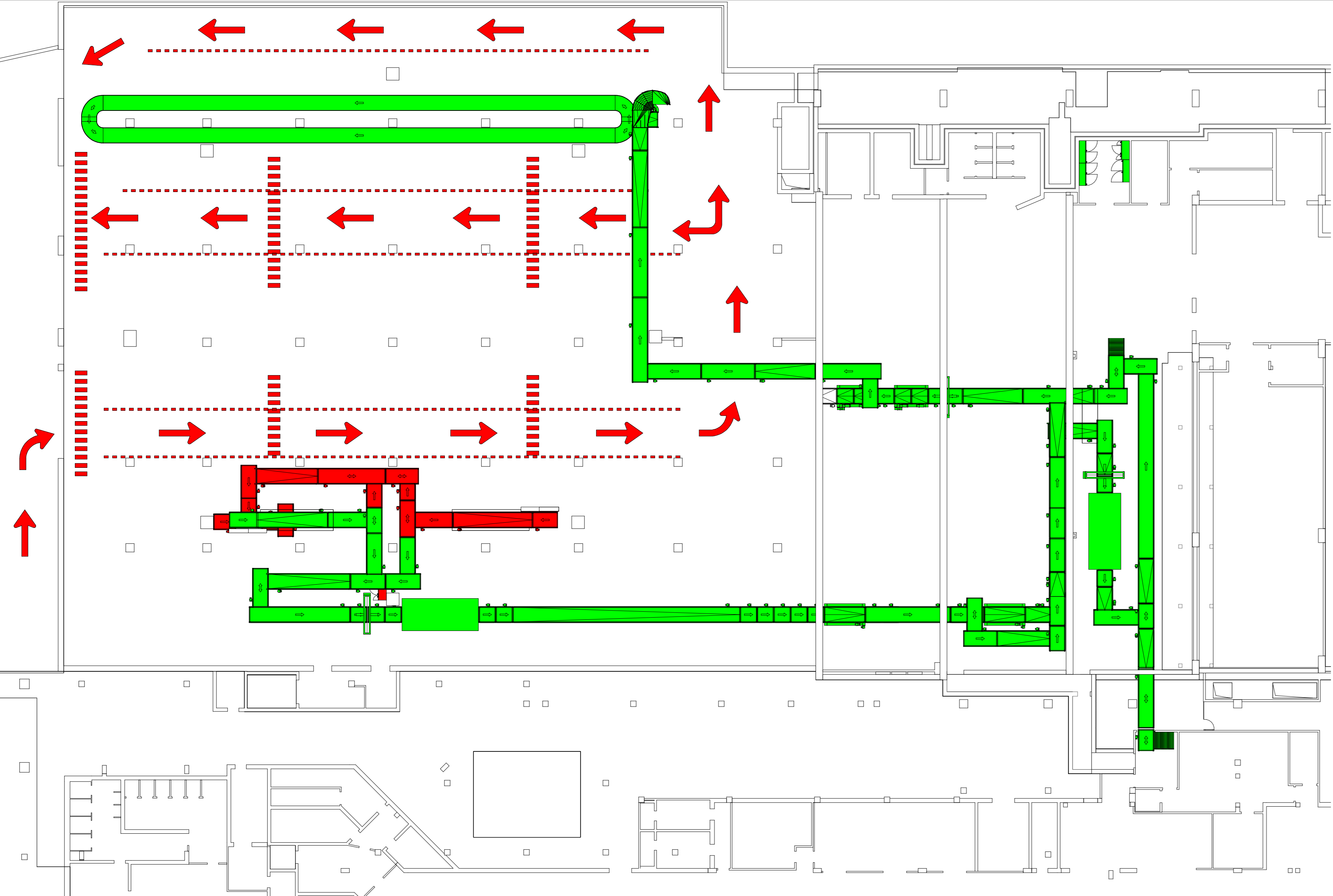


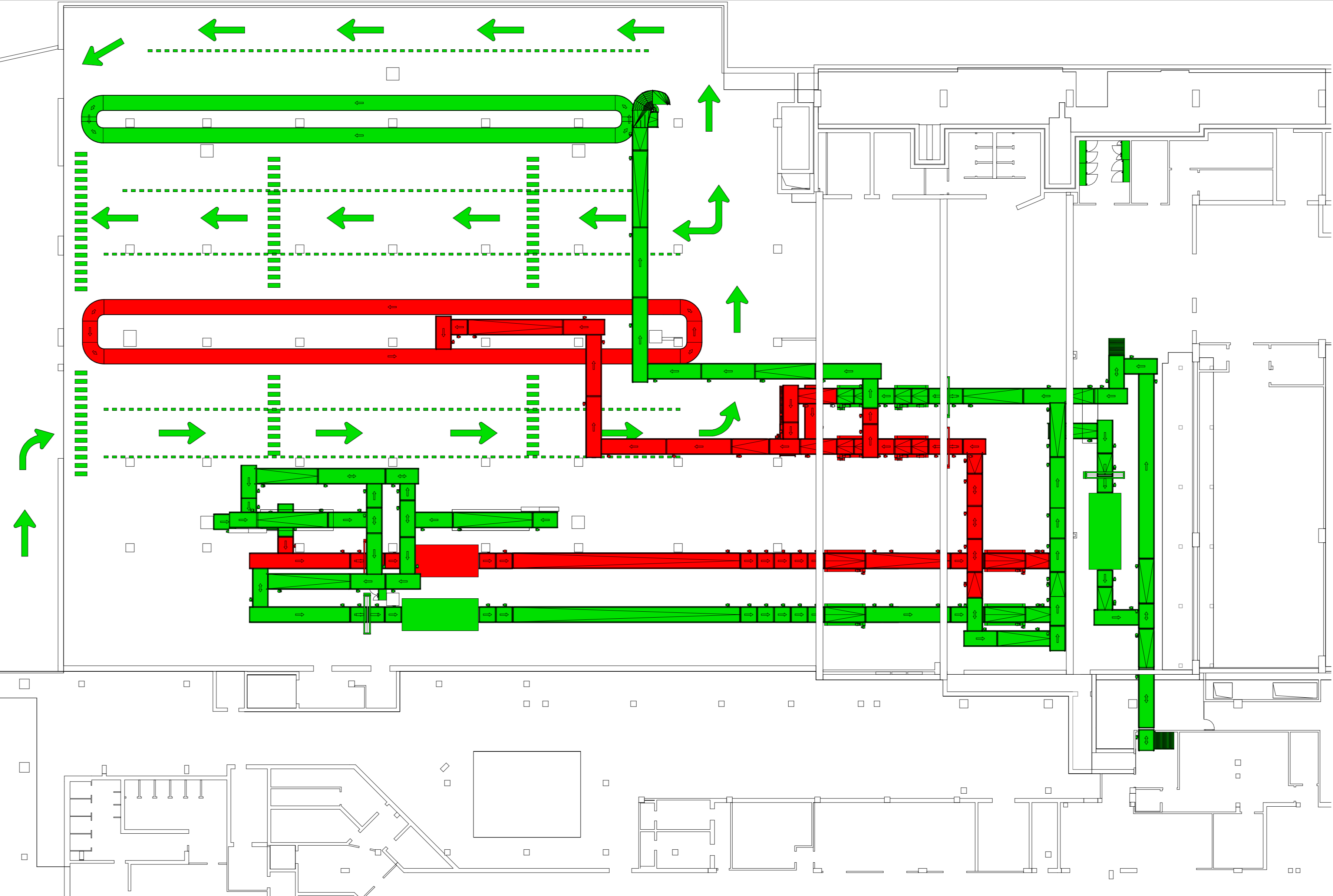
4 Fase 4
1 : 200



5 Fase 5
1 : 200



6 Fase 6
1 : 200



7 Fase 7
1 : 200

Elaborato rappresentante le successive fasi progettuali. Dopo la predisposizione della prima linea di controllo con macchinario Std.3 e smontaggio di parte dell'impianto esistente, si realizzano i seguenti interventi:

- messa in servizio della linea predisposta nelle fasi precedenti; smontaggio della parte d'impianto restante;
- montaggio dei nastri a valle della seconda discesa dai check-in; montaggio della seconda linea di controllo Sdt.3;
- messa in servizio della linea predisposta in fase 5; montaggio della terza linea di controllo Sdt.3; realizzazione della segnaletica orizzontale;
- messa in servizio dei componenti installati nella fase appena precedente; montaggio dei nastri destinati ai bagagli in transitto (opzionale).

- LEGENDA
- Componenti esistenti
 - Componenti rimossi nella fase
 - Nuovi componenti installati nella fase
 - Nuovi componenti installati e non ancora operativi
 - Nuovi componenti installati e operativi



INTERVENTO			
Impianto BHS - Adeguamento Standard 3			
FASE		TAVOLA	
PROGETTO DEFINITIVO-ESECUTIVO		19007-GL-007-3.0-2/3	
OGGETTO		SCALA	
Fasi di installazione - da "Fase 4" a "Fase 7"		As indicated	
COMMITTENTE		Maintenance Manager:	Security Manager:
GEASAR S.p.A. Aeroporto "Costa Smeralda" 07026 OLBIA (SS) www.geasar.it		Ing. Silvio Pes	Sig.ra Silvia Spano
		Operational Services Manager:	Coordinatore della sicurezza In fase di Progettazione:
		Ing. Caterina Brigaglia	Arch. Simone Izzetta
PROGETTO		APPROVAZIONE	
Airport Development Engineering & Trading SA Via Beroldingen 18 6850 - Mendrisio CH			
		DATA	FIRMA
		APPROVAZIONE	
		DATA	FIRMA
3.0	18/12/2020	Terzo Rilascio	
2.0	10/01/2020	Secondo Rilascio	
1.0	06/11/2019	Primo Rilascio	
Rev.	Data	Note	