






Elaborato rappresentante le successive fasi progettuali. Dopo la predisposizione della linea destinata ai transiti, si effettuano le seguenti operazioni costruttive:

- messa in servizio della linea destinata ai bagagli in transito;
- montaggio dei nastri destinati ai bagagli senza immagine;
- messa in servizio della linea predisposta in fase 8; montaggio della terza linea di controllo Sdt.3;
- realizzazione della segnaletica orizzontale.

LEGENDA


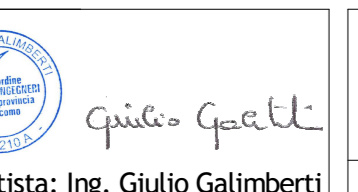
-  Componenti esistenti
-  Componenti rimossi nella fase
-  Nuovi componenti installati nella fase
-  Nuovi componenti installati e non ancora operativi
-  Nuovi componenti installati e operativi

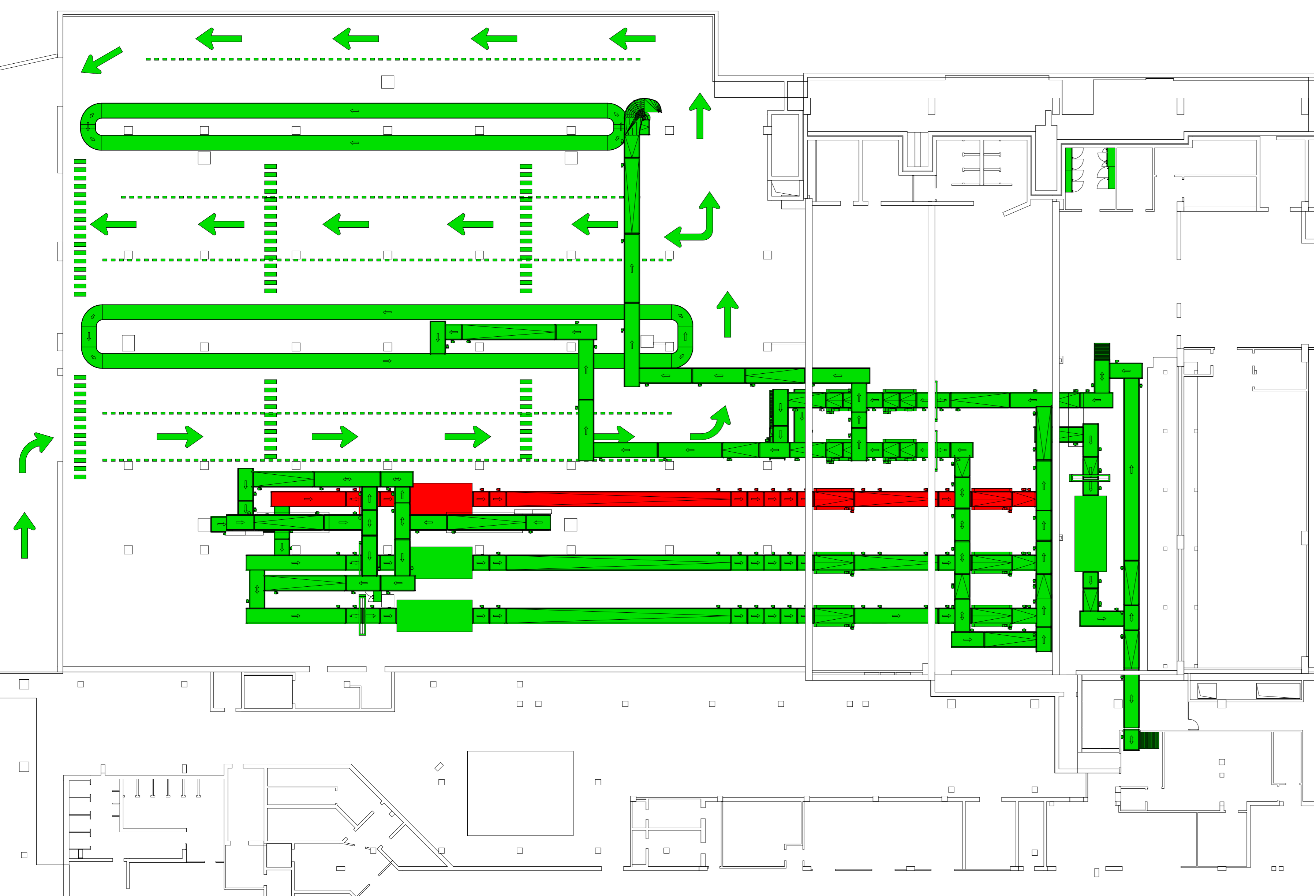
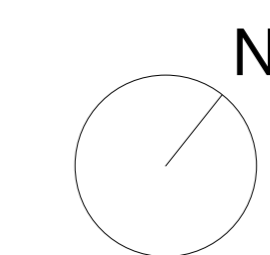
E.N.A.C. - Ente Nazionale per l'Aviazione Civile



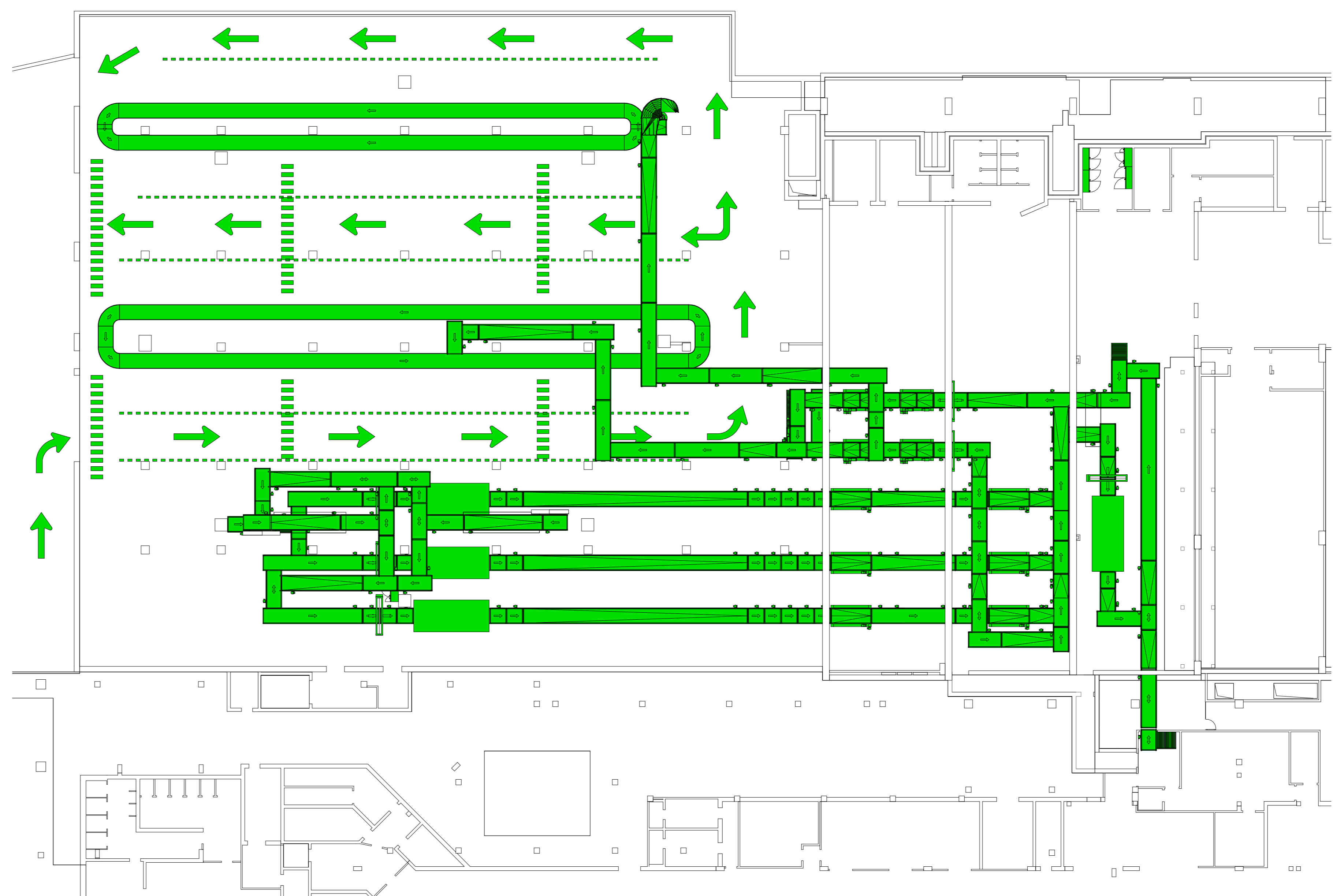
INTERVENTO

Impianto BHS - Adeguamento Standard 3

FASE <b>PROGETTO DEFINITIVO-ESECUTIVO</b>		TAVOLA 19007-GL-007-3.0-3/3
OGGETTO Fasi di installazione - da "Fase 8" a "Fase Finale"		SCALA As indicated
COMITENTE GEASAR S.p.A. Aeroporto "Costa Smeralda" 07026 OLBIA (SS) www.geasar.it	Maintenance Manager: Ing. Silvio Pes	Security Manager: Sig.ra Silvia Spano
	Operational Services Manager: Ing. Caterina Brigaglia	Coordinatore della sicurezza In fase di Progettazione: Arch. Simone Izetta
PROGETTO Airport Development Engineering & Trading SA Via Beroldingen 18 6850 - Mendrisio CH		 Progettista: Ing. Giulio Galimberti
3.0	18/12/2020	Terzo Rilascio
2.0	10/01/2020	Secondo Rilascio
1.0	06/11/2019	Primo Rilascio
Rev.	Data	Note
APPROVAZIONE		DATA FIRMA
APPROVAZIONE		DATA FIRMA



8 Fase 8  
1 : 200



9 Finale  
1 : 200

01 Fasi di installazione - da "Fase 8" a "Fase Finale"  
1:200